



REGLER SA FACTURE EN LIGNE

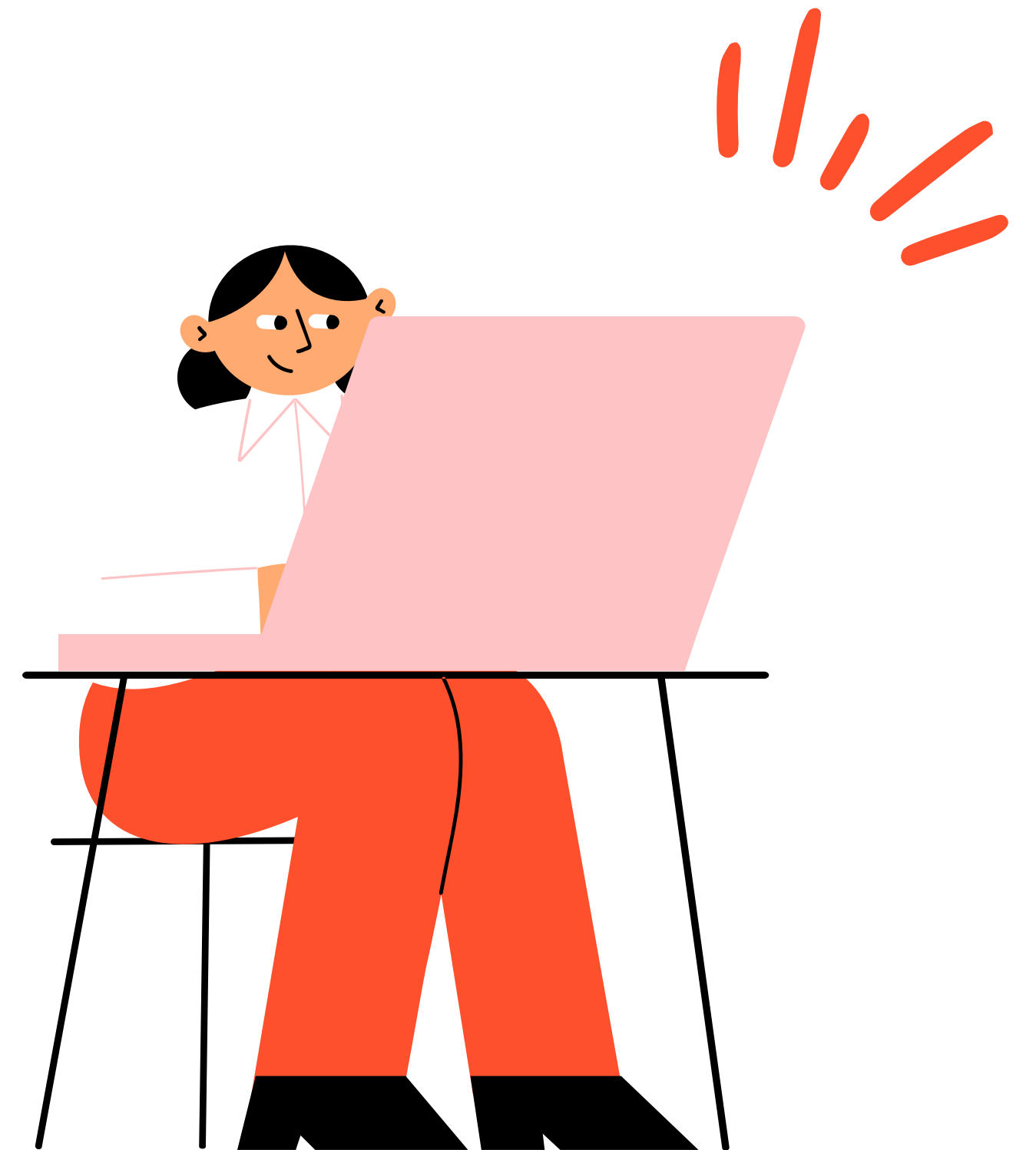


Accédez à votre compte Educonnect

C'est un compte unique qui permet d'accéder à l'ensemble des services et démarches pour suivre la scolarité de vos enfants :

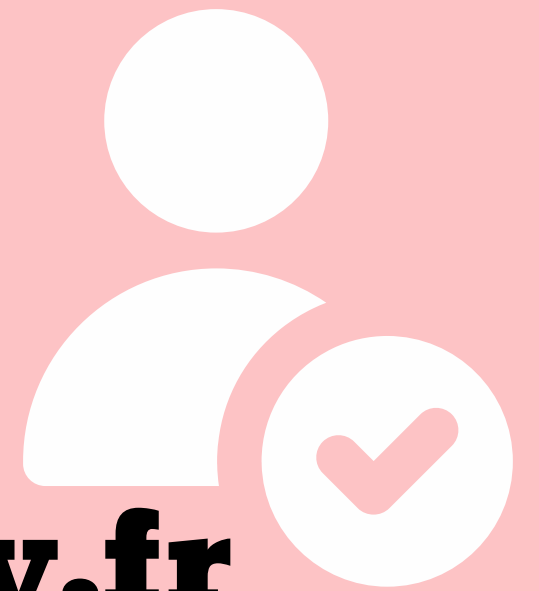
- demande de bourse,
- livret scolaire,
- orientation,
- paiement des factures de cantine ...

<https://educonnect.education.gouv.fr>



Activez votre compte Educonnect

Sur <https://educonnect.education.gouv.fr>



1. Création de compte

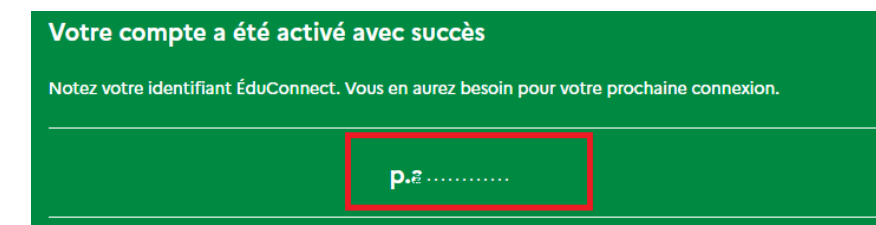


Choisir le profil
"Responsable légal"

Cliquer sur "Je n'ai pas de compte"
Renseigner votre **nom**, **prénom**, et le **numéro de portable** donné à l'établissement scolaire lors de l'inscription.

3. Identifiant & mot de passe

Définir et identifier votre mot de passe



Bien prendre note
de votre identifiant Educonnect

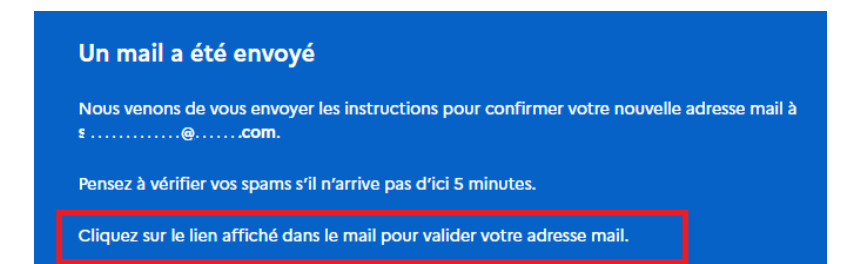
2. Activation de compte

Valider le compte en saisissant
le **code de sécurité reçu par SMS**.

Vérifier les informations renseignées et **saisir la date de naissance** de chaque enfant.

4. Confirmation

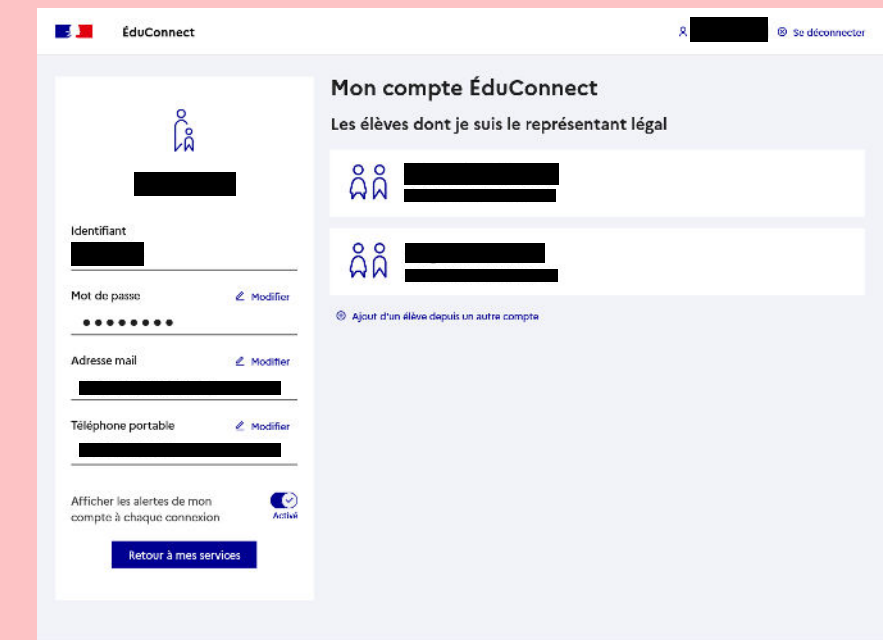
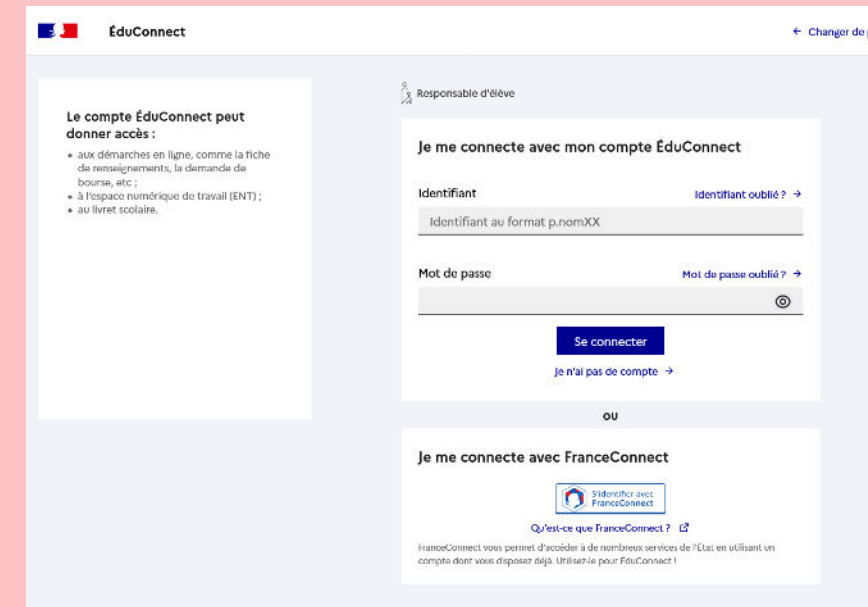
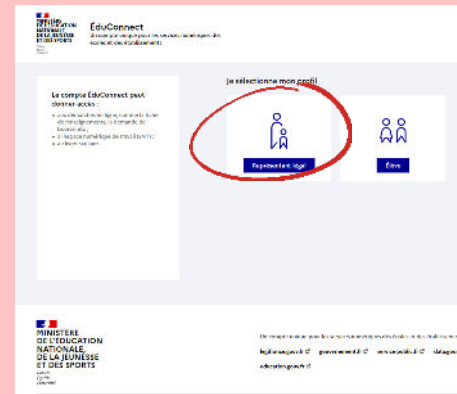
Confirmer ensuite votre adresse mail en suivant la procédure indiquée
Le compte est opérationnel.



Payez votre facture en ligne


Optez pour la facilité et la souplesse avec le télépaiement

Se connecter à son compte Educonnect

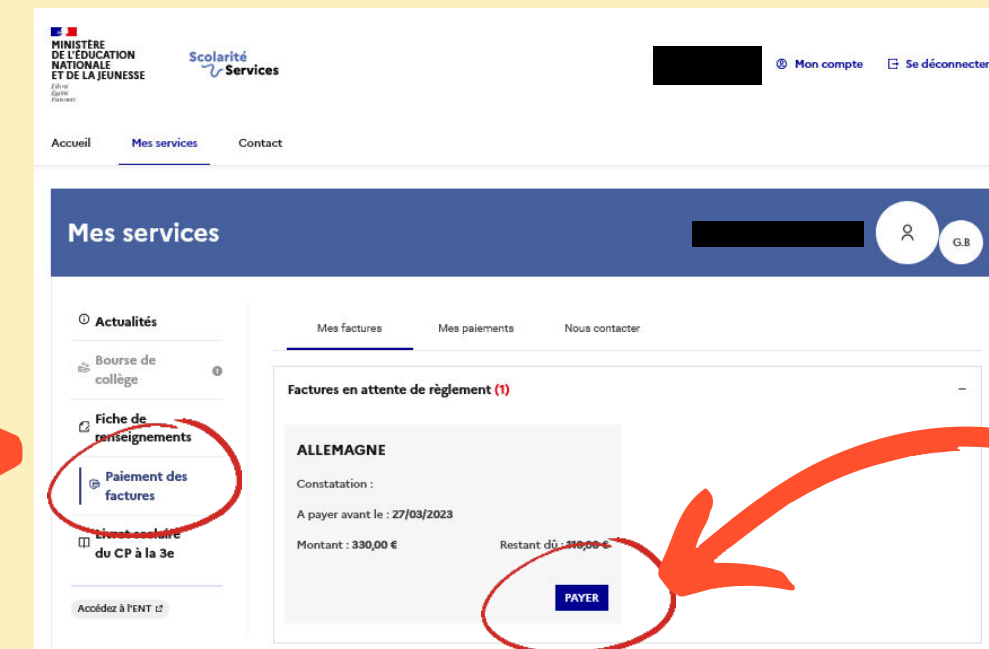


Les factures éligibles au télépaiement apparaissent avec le bouton **PAYER**.

Vous pouvez **fractionner votre paiement** en choisissant le montant à régler.

 La facture doit être réglée dans les délais communiqués sur l'avis aux familles transmis par l'établissement.

Cliquer sur l'onglet Paiement des factures

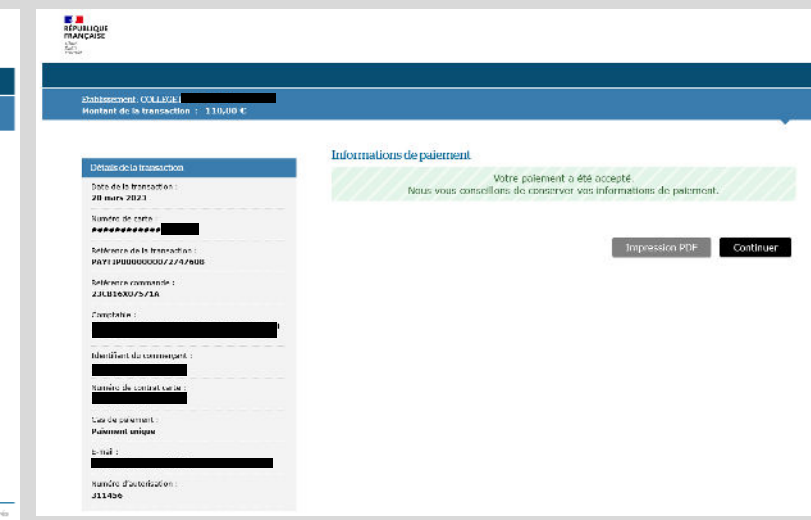
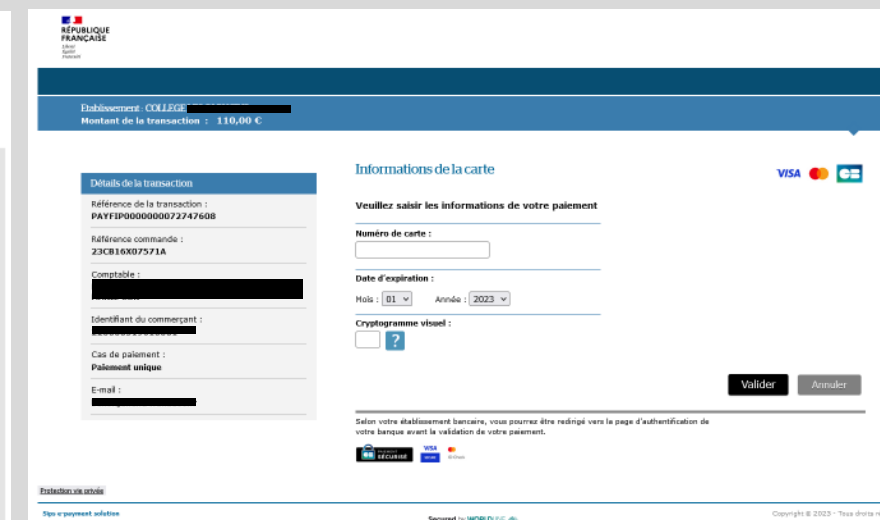
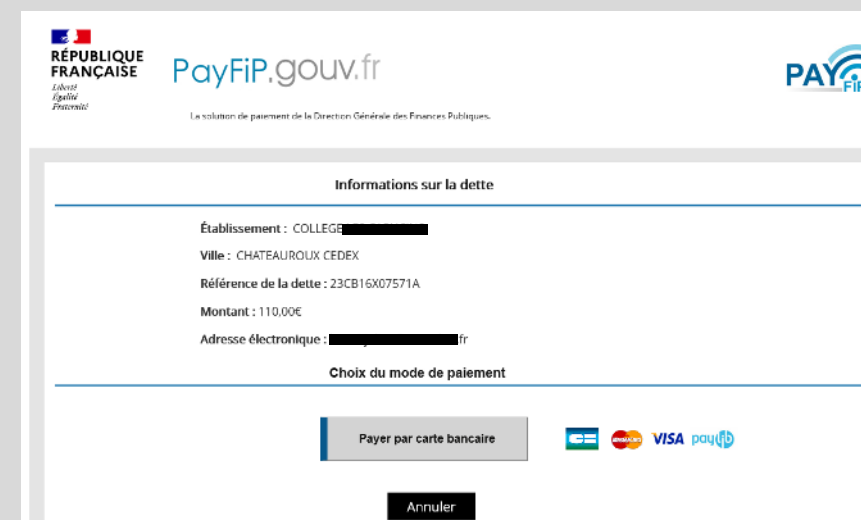


Cliquer sur **Payer**, Choisir le montant

Si le paiement est accepté, un message vous en informe. Vous visualisez le **ticket de paiement**, également envoyé par mail.

Dans l'onglet **Mes paiements**, vous retrouvez l'ensemble des règlements effectués sur une période de 12 mois.

Finaliser le paiement dans la fenêtre sécurisée



Une question ? Besoin d'aide ?



> Contactez l'**assistance** depuis votre compte Educonnect

> Par mail à l'agent comptable à : **paiement.0360009p@ac-orleans-tours.fr**