



Du 17 au 21 Novembre 2025

Toutes les semaines des produits **BIO & LOCAUX**



· Bovier · Burin · Caméléon · Cancer · Capricorne · Carène · Cassiopee · Centaure · Céphée ·

* <https://jeretiens.net/noms-des-88-constellations-astronomiques-de-la-voute-celeste/>

LUNDI 17

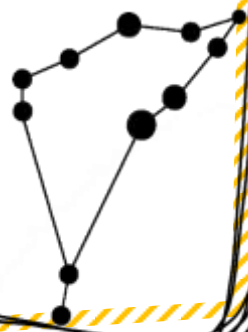


Déjeuner

- Bouillon aux Vermicelles
- Blanquette de Dinde
- Riz
- Compote

Dîner

- Pizza / Tarte au Fromage
- Beignets de Calamar / Onion Rings
- Ratatouille Maison
- Île Flottante



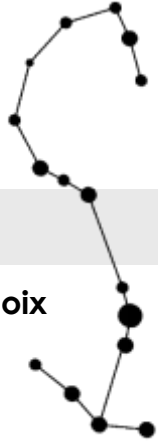
MARDI 18

Déjeuner

- Terrine de Campagne
- Mac & Cheese
- Beignet Chocolat ou Framboise

Dîner

- Salade d'Endive-Noix & Emmental
- Boudin Blanc
- Purée Maison
- Poire au Four Caramélisée



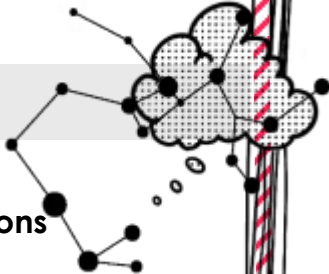
MERCREDI 19

Déjeuner

- Salade de Blé-Dés de Volaille & Maïs
- Rôti de Porc aux Pruneaux
- Gratin de Potiron

Dîner

- Crumble Pommes-Poires Maison
- Soupe de Poisson Emmental & Croûtons
- Quiche au Fromage
- Salade de Mâche
- Crème Caramel Maison



JEUDI 20

Déjeuner

- Œuf Mimosa
- Spaghetti Bolognaise
- Tartelette au Citron

Dîner

- Carottes Râpées-Surimi & Pamplemousse
- Tacos Emincé de Poulet, Carottes, Pommes de Terre, Choux & Sauce Fromagère
- Salade Verte
- Fruit



VENDREDI 21

Déjeuner

- Velouté de Légumes Poireaux, Carottes, Choux
- Emincé de Poulet
- Dahl de Lentilles Patates Douces, Carottes & Lait de Coco
- Yaourt

Bon Appétit

Le Proviseur,

Le Gestionnaire Comptable

Benoît PEYHARDI

Julien BENOÎT

Célèbres pour leurs rares sursauts environ tous les 33 ans,



les Léonides

comptent parmi les pluies de météores les plus spectaculaires.

La pluie de météores des Léonides est un événement annuel qui atteint son pic à la mi-novembre ; le corps parent des Léonides est la comète Tempel-Tuttle. Leur point radiant, le point d'où elles semblent provenir, se situe dans la constellation du Lion.

Actives du 6 au 30 novembre, avec un pic les 16-17 en 2025, le maximum est prévu vers 18h00 GMT le 17 novembre, produisant jusqu'à 15 météores par heure sous des ciels noirs. Vous pouvez aussi tenter votre chance le 18 novembre au matin.

Les météores qui volent loin du radiant ont des traînées plus longues, qui sont plus faciles à repérer et rendent mieux en photo.

En moyenne 200 fois plus rapides qu'une balle de fusil, un météore des Léonides vole à une vitesse de 71 km/seconde et laisse derrière lui une longue traînée bleu-vert.

Un spectacle céleste d'hiver à savourer en plein air, avec un plaid et un chocolat chaud !



Source : <https://starwalk.space/fr/news/leonid-meteor-shower/> / ©Vito Technology, Inc.